

# Gezond en kansrijk opgroeien

## Lessen uit IJsland voor gemeenten

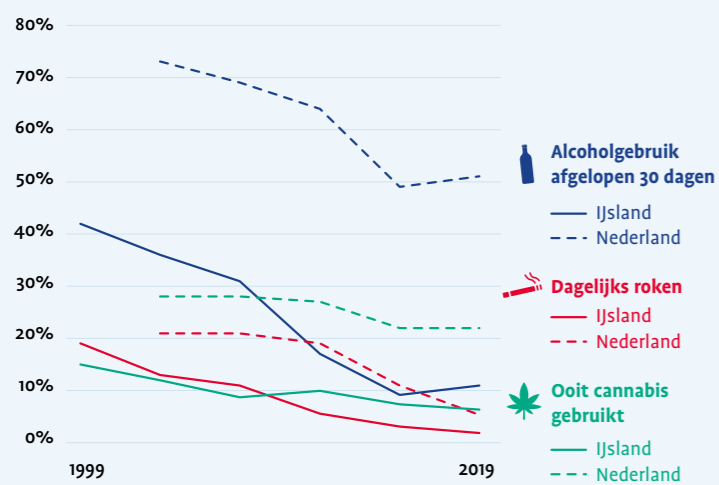
Bijlage 1

### Wat is het IJslandse preventiemodel?

Met het IJslandse preventiemodel is er in 20 jaar tijd een enorme daling in middelengebruik onder IJslandse jongeren gerealiseerd. Deze preventieaanpak is primair gericht op het creëren van een positieve leefomgeving, waarin jongeren gezond, veilig en kansrijk kunnen opgroeien.

Gemeenten werken hierin samen met lokale partners aan het voorkomen van alcohol-, drugs- en tabaksgebruik onder jongeren en het verbeteren van hun welbevinden.

#### Middelengebruik onder 15- en 16-jarige jongeren



### De basisprincipes van het IJslandse model

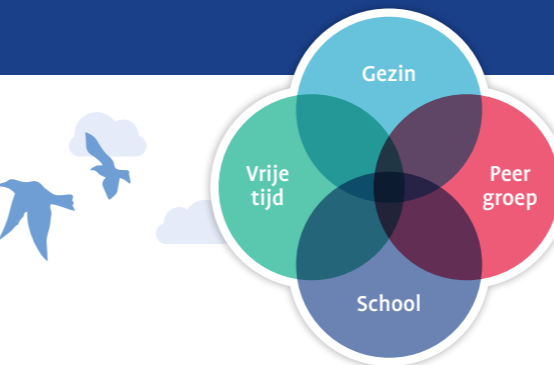
- Evidence based en datagestuurd
- Community based
- Continue dialoog tussen onderzoek, beleid en praktijk
- Duurzaamheid: lange termijn commitment



### Domeinen in de omgeving van jongeren

Voor het succesvol terugdringen van middelengebruik en het verhogen van welbevinden onder jongeren is het belangrijk om te focussen op **beschermende** en **risico**factoren binnen vier domeinen in de omgeving van jongeren:

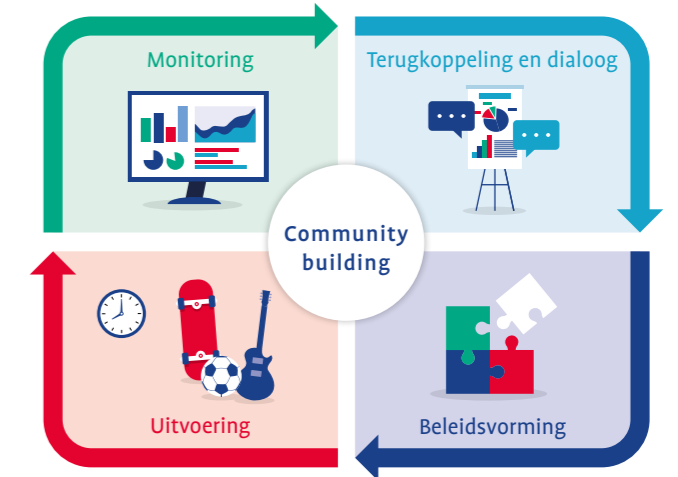
- Gezin**
  - ✓ Tijd met ouders
  - ✗ Geen regels over middelengebruik
- Peergroep**
  - ✓ Contact met andere ouders
  - ✗ Tot laat buiten rondhangen



- School**
  - ✓ Positief schoolklimaat
  - ✗ Verveling
- Vrije tijd**
  - ✓ Voldoende georganiseerde activiteiten
  - ✗ Vrije tijd in ongezonde omgeving

### Weet wat er speelt: Meten is weten

Het IJslandse model volgt een jaarlijkse beleidscyclus waarin monitoren hoe het met de jongeren gaat wordt afgewisseld met het vormen, uitvoeren en aanscherpen van beleid en interventie.



- Jaarlijkse vragenlijst onder jongeren van 10-20 jaar.
- Snelle terugkoppeling van resultaten (binnen 2-3 maanden) aan lokale partners en voeren van een lokale dialoog om resultaten te duiden en prioriteiten te formuleren.
- Vormen van beleid en selecteren van interventies en activiteiten.
- Uitvoeren van activiteiten door betrokken partners uit de community.

### Zes Nederlandse gemeenten gingen het avontuur aan

De veelbelovende resultaten uit IJsland wekten de interesse van Nederlandse gemeenten.

Daarom hebben zes gemeenten, samen met hun lokale partners, van 2018-2021 een pilottraject doorlopen om te verkennen of de IJslandse werkwijze in Nederland geïmplementeerd kan worden.

Dit traject werd opgezet en ondersteund door het Trimbos-instituut en het Nederlands Jeugdinstituut.



### Ervaringen uit de pilot

De pilotgemeenten gaan door met implementatie en raden andere gemeenten het werken met het IJslandse preventiemodel aan.

#### Wat voedt hun enthousiasme?

- Integrale, positieve en lange termijn visie op het jeugdbeleid
- Verbeterde en vernieuwde samenwerking met lokale partners
- Wetenschap en lokale cijfers als basis voor het beleid

#### Uitdagingen voor implementatie zijn:

- Ouders bereiken en betrekken
- Partners blijven betrekken en enthousiasmeren

### Ook aan de slag met het IJslandse preventiemodel?

Het Trimbos-instituut en het Nederlands Jeugdinstituut ondersteunen verdere implementatie van de IJslandse werkwijze. Nieuwe gemeenten kunnen deelnemen aan het implementatietraject.

#### Voor deelname aan het traject zijn de volgende randvoorwaarden belangrijk:

- Bestuurlijk en politiek draagvlak op de lange termijn
- Draagvlak bij lokale partners
- Voldoende capaciteit en financiering
- GGD betrekken voor uitvoeren van de monitor volgens de voorwaarden van het IJslandse preventiemodel